

RELATÓRIO DE
TRANSPARÊNCIA



SOCIEDADE PORTUGUESA DE AUTORES

2021

Relatório de Transparência do exercício findo em 31 de Dezembro de 2021

Introdução

A Sociedade Portuguesa de Autores, C.R.L. ("SPA" ou "Cooperativa") tem como objecto social a gestão do direito de autor e a defesa e promoção de bens culturais. A sua actividade principal consiste na administração, em representação dos seus cooperadores, beneficiários e membros de sociedades estrangeiras congéneres, das obras literárias e artísticas de cujos direitos de autor estes sejam titulares.

Estrutura Jurídica e de Governo da Entidade de Gestão Colectiva

A SPA é uma cooperativa de responsabilidade limitada e foi constituída por escritura em 22 de Maio de 1925, publicada no "Diário do Governo" nº121, II Série, de 27 de Maio de 1925.

O quadro jurídico-institucional de funcionamento da SPA apoia-se em termos de legislação nacional no Código do Direito de Autor e dos Direitos Conexos, aprovado pelo Decreto-Lei n.º 63/85 (alterado pelas Leis n.º 45/85, de 17 de Setembro, e n.º 114/91, de 3 de Setembro, Decretos-Lei nºs 332/97 e 334/97, ambos de 27 de Novembro, pela Lei nº 50/2004, de 24 de Agosto, pela Lei nº 24/2006 de 30 de Junho, pela Lei nº 16/2008, de 1 de Abril, pela Lei 65/2012 de 20 de Dezembro, pela Lei 82/2013 de 06 de Dezembro, pela Lei 32/2015 de 24 de Abril, pela Lei 49/2015 de 05 de Junho, pela Lei 36/2017 de 02 de Junho, pelo Decreto-Lei 100/2017 de 23 de Agosto, pela Lei 92/2019 de 04 de Setembro e pela Lei 9/2021 de 29 de Janeiro), na Lei da Entidades de Gestão Colectiva, aprovada pela Lei nº 26/2015 de 14 de Abril (alterada pelo e pelo Decreto-Lei nº 100/2017 de 23 de Agosto, pelo Decreto-Lei nº 89/2019 de 4 de julho de 2019 e pela Lei 36/2021 de 14 de Junho) e no Código Cooperativo. Em termos internacionais, a actividade da SPA inscreve-se no âmbito da Convenção de Berna de 1886 e na Convenção Universal de 1952, ambas revistas em 1971.

O capital subscrito da SPA, de acordo com os respectivos estatutos, é variável, sendo no mínimo de 2.500 Euros. Em 31 de Dezembro de 2021, o capital encontra-se representado por 3.886 títulos, de valor nominal variável entre 0,5 Euros e 5 Euros. As entradas mínimas de capital a subscrever integralmente por cada cooperador são de 25 Euros, representadas por 5 títulos nominativos de 5 Euros cada. No caso de falecimento de cooperadores, os títulos subscritos serão reembolsados aos respectivos herdeiros, segundo o seu valor nominal corrigido nos termos do n.º 4 do artigo 23º do Código Cooperativo.

São órgãos sociais da SPA, a Assembleia Geral, a Direcção e o Conselho Fiscal, estando a sua composição discriminada no Anexo I.

A gestão corrente da Cooperativa é assegurada pelo Conselho de Administração, nomeado para o quadriénio de 2019 a 2022, composto por um presidente (José Jorge Letria) e três vogais (Tozé Brito, Pedro Campos e Paula Cunha) designados administradores, cujas decisões são tomadas por maioria simples, possuindo o presidente voto de qualidade em caso de empate.

O licenciamento concedido para a utilização das obras dos autores representados pela SPA é efectuado por três departamentos – Departamento de Direitos Musicais (Suportes Físicos, Música Erudita e Novas Tecnologias) ("DEDIM"), Departamento de Execução Pública / Delegações ("DEXED") e Departamento de



Palavra, Imagem, Movimento / Direitos Individuais (Teatro e Dança, Edição Literária / Artes Plásticas/ Fotografia e Audiovisual e Publicidade) ("DEPIM").

O apoio e atendimento aos autores está a cargo do Departamento de Apoio aos Autores ("DEAPA"), sendo as questões jurídicas e internacionais encaminhadas para o Departamento Jurídico e de Relações Internacionais ("DEJURI"), as questões financeiras para o Departamento de Planeamento Estratégico e de Gestão Financeira ("DPEGF") e as questões relativas às distribuições são da responsabilidade do Departamento de Distribuição Geral ("DEDIG").

Os serviços internos são garantidos pelos Departamento de Informática/SPA Digital ("DINSD"), Departamento de Recursos Humanos, Formação e Apoio aos Trabalhadores ("DRHFA") e Departamento de Logística e Património ("DELOP"). Por sua vez a promoção e divulgação cultural está a cargo da Unidade de Cultura, Comunicação e Acção Estratégica (UCCAE). O organograma da Cooperativa encontra-se no Anexo II.

Entidades Detidas ou Controladas, Directa ou Indirectamente

A SPA não detém nem controla, directa ou indirectamente, no todo ou em parte, qualquer entidade.

Recusas de Concessão de Licenças

As concessões de licenças para a utilização dos Direitos de Autor estão sujeitas às taxas fixadas e às indicações dos autores, e são recusadas quando não respeitam essas condições. Os dados relativos às recusas de concessão de licença durante o exercício de 2021, foram os seguintes:

DEDIM:

Nos arranjos e adaptações foram recusadas trinta e uma licenças, duas por indicação dos autores, seis por indicação dos herdeiros e vinte e três por indicação de *publishers*.

Na Sincronização foram recusadas as utilizações de sete obras, uma para documentário, duas para curta-metragem, uma para série e três para campanha eleitoral. Destas recusas, duas foram indicadas pelos autores, três por editores e duas por sub editores.

Nas Novas Tecnologias foi recusada a utilização de uma obra por indicação dos autores.



Nos Suportes Físicos não existiram recusas.

DEPIM:

Nas áreas das Artes Cénicas e Audiovisual não existiram recusas de utilizações de obras. Na área da Edição Literária existiram recusas de utilização de obra, para casos específicos, de um autor e três herdeiros.

DEXED:

No que diz respeito ao licenciamento não existiu qualquer recusa na emissão de autorizações aos utilizadores das obras do repertório gerido pela SPA.

Informação Financeira

Demonstrações Financeiras da Cooperativa, do exercício findo em 31 de Dezembro de 2021

BALANÇO EM 31 DE DEZEMBRO DE 2021

(Valores em Euros)

ACTIVO	
ACTIVO NÃO CORRENTE:	
Activos fixos tangíveis	6.234.860,06
Propriedades de investimento	478.312,06
Activos intangíveis	698.991,51
Outros activos não correntes	29.773,83
Total do activo não corrente	7.441.937,46
ACTIVO CORRENTE:	
Clientes	7.986.943,79
Outros activos correntes	140.000,00
Outros créditos a receber	560.602,91
Diferimentos	48.742,13
Caixa e depósitos bancários	49.169.542,26
Total do activo corrente	57.905.831,09
Total do activo	65.347.768,55
CAPITAL PRÓPRIO E PASSIVO	
CAPITAL PRÓPRIO:	
Capital subscrito	15.139,47
Reserva legal	4.372.841,04
Reservas estatutárias	721.939,73
Resultados transitados	(13.364.888,68)
Outros ajustamentos em activos financeiros	(548.881,74)
Outras variações no capital próprio	97.875,00
	(8.705.975,18)
Resultado líquido do exercício	673.658,91
Total do capital próprio	(8.032.316,27)
PASSIVO:	
PASSIVO NÃO CORRENTE:	
Responsabilidades por benefícios pós-emprego	804.411,64
Total do passivo não corrente	804.411,64
PASSIVO CORRENTE:	
Provisões	7.316,38
Fornecedores	59.447.787,74
Clientes, facturas em recepção e conferência	8.592.320,96
Estado e outros entes públicos	959.673,80
Outras dívidas a pagar	1.301.054,95
Diferimentos	2.267.519,35
Total do passivo corrente	72.575.673,18
Total do passivo	73.380.084,82
Total do capital próprio e do passivo	65.347.768,55



**DEMONSTRAÇÃO DOS RESULTADOS POR NATUREZAS
DO EXERCÍCIO FINDO EM 31 DE DEZEMBRO DE 2021**

(Valores em Euros)

RENDIMENTOS E GASTOS	
Serviços prestados	8.338.827,80
Trabalhos para a própria entidade	118.014,64
Fornecimentos e serviços externos	(1.950.233,20)
Gastos com o pessoal	(5.112.194,47)
Imparidade de dívidas a receber	97.206,40
Outros rendimentos	347.881,88
Outros gastos	(398.973,76)
Resultado antes de depreciação e de amortização, gastos de financiamento e impostos	1.440.529,29
Gastos de depreciação e de amortização	(766.870,38)
Resultado operacional (antes de gastos de financiamento e impostos)	673.658,91
Resultado líquido do exercício	673.658,91

**DEMONSTRAÇÃO DOS FLUXOS DE CAIXA
PARA O EXERCÍCIO FINDO EM 31 DE DEZEMBRO DE 2021**

(Valores em Euros)

ACTIVIDADES OPERACIONAIS:	
Recebimentos de clientes	46.664.611,49
Pagamentos a fornecedores	(43.249.037,87)
Pagamentos ao pessoal	(5.087.308,04)
Fluxos gerados pelas operações	(1.671.734,42)
Outros pagamentos relativos à actividade operacional	1.344.117,25
Fluxos das actividades operacionais (1)	(327.617,17)
ACTIVIDADES DE INVESTIMENTO:	
Pagamentos respeitantes a:	
Activos fixos tangíveis	(55.508,71)
Investimentos financeiros	(7.198,56)
	(62.707,27)
Fluxos das actividades de investimento (2)	(62.707,27)
ACTIVIDADES DE FINANCIAMENTO:	
Recebimentos respeitantes a:	
Aumentos de capital e de reservas estatutárias	1.911.073,33
Pagamentos respeitantes a:	
Reduções de capital e de reservas estatutárias	(2.468.847,12)
	(2.468.847,12)
Fluxos das actividades de financiamento (3)	(557.773,79)
Varição de caixa e seus equivalentes (4) = (1) + (2) + (3)	(948.098,23)
Caixa e seus equivalentes no início do exercício	50.117.640,49
Caixa e seus equivalentes no fim do exercício	49.169.542,26

As atividades do exercício estão descritas no Relatório de Gestão da Cooperativa.

Cobrança de direitos por categoria e por tipo de utilização e rendimentos dos investimentos

No ano de 2021 as cobranças ascenderam a 46.664.611,49 Euros, um aumento de cerca de 10,7% face a 2020.

As receitas de 2021 por áreas são como seguem:

DIREITOS DE AUTOR COBRADOS EM 2021

(Valores em Euros)

<u>DEPIM – ARTES CÉNICAS</u>		
Teatros	818.001,35	
Concertos + Ballet	71.272,40	
Representação - Estrangeiro	4.908,70	
Concertos + Ballet - Estrangeiro	150,00	894.332,45
<u>DEPIM – AUDIOVISUAL</u>		
Televisão	2.411.592,21	
Rádio	141.890,00	
Publicidade	362.724,00	
Cinema	407.471,86	3.323.678,07
<u>DEPIM – EDIÇÃO</u>		
Edição Literária	1.256.212,67	
Artes Plásticas	150.418,25	
Fotografia	100.884,16	
Direito de Sequência	48.466,00	
Cópia Gráfica e Reprográfica - Nacional	2.685.210,89	4.241.191,97
<u>DEXED - EXECUÇÃO PÚBLICA</u>		
Execução - Música ao Vivo	1.752.243,62	
Execução Música Gravada	4.647.026,47	
Execução Videogramas	45.646,09	
Com. Pública T.V. - Cabo	2.248.498,31	
Com. Pública T.V. - Satélite	58.248,50	
Concertos	1.755.122,42	
Exibição Cinematográfica	15.254,36	10.522.039,77
<u>GESTÃO DE CONTRATOS</u>		
Televisão e Cabo (Direitos Autorais)	9.314.830,20	
Rádio Nacionais - Avença	964.855,50	
Rádio Locais - Avença	178.028,51	10.457.714,21
<u>DEDIM - SUPORTES FÍSICOS</u>		
Fonogramas e Videogramas	1.956.058,23	
Cópia Sonora e Audiovisual	10.397.338,21	
Sincronização	517.519,92	
Música Erudita	116.378,87	
Autorizações / Gestão Individual	79.522,50	
Internet/Toques Tel.	3.088.287,23	16.155.104,96
<u>GESTÃO INTERNACIONAL</u>		
Execução/Mecânicos	1.070.550,06	1.070.550,06
TOTAL		46.664.611,49

Os rendimentos resultantes do investimento das cobranças de direitos foram 6.936,90 Euros, perfazendo um total acumulado a 31 de Dezembro de 2021, de 83.847,21 Euros. Os mesmos estão devidamente identificados nas contas da Cooperativa e serão distribuídos aos autores.

As deduções efectuadas às receitas para comissão de gestão foram de 8.338.827,80 Euros e as deduções para a reserva social e cultural de 1.907.048,33 Euros.

Custos de funcionamento e financeiros

Os gastos operacionais, incluindo os gastos de depreciação e amortização do exercício foram de 8.228.271,81 Euros. Repartindo os mesmos proporcionalmente às cobranças obtemos a seguinte informação:

(Valores em Euros)

	% Cobranças	Fornecimentos e serviços externos	Gastos com o pessoal	Outros gastos	Gastos de depreciação e amortização	TOTAL
DEPIM – Artes Cénicas	2%	37.376,44	97.975,77	7.646,38	14.697,16	157.695,75
DEPIM – Audiovisual	7%	138.904,99	364.115,08	28.416,83	54.620,20	586.057,10
DEPIM – Edição	9%	177.250,24	464.630,42	36.261,40	69.698,31	747.840,37
DEXED - Execução Pública	23%	439.742,89	1.152.708,91	89.961,49	172.915,63	1.855.328,92
Gestão de Contratos	22%	437.054,56	1.145.661,93	89.411,51	171.858,52	1.843.986,52
DEDIM - Suportes Físicos	35%	675.163,06	1.769.821,61	138.123,15	265.487,52	2.848.595,34
Gestão Internacional	2%	44.741,02	117.280,73	9.153,00	17.593,06	188.767,81
TOTAL	100%	1.950.233,20	5.112.194,47	398.973,76	766.870,38	8.228.271,81

Remunerações dos Órgãos de Administração ou Direcção e Fiscalização e Benefícios Concedidos

Relativamente à organização e funcionamento, a SPA é dotada de Assembleia Geral, Direcção, Conselho Fiscal e Conselho de Administração (que assegura a gestão corrente). O Revisor Oficial de Contas integra o Conselho Fiscal. As remunerações no exercício findo em 31 de Dezembro de 2021, ascenderam a 527.196,94 Euros, incluindo os honorários de auditoria.

Montantes devidos aos titulares de direitos - frequência de pagamento e montantes ainda não atribuídos e razão para ainda não terem sido distribuídos

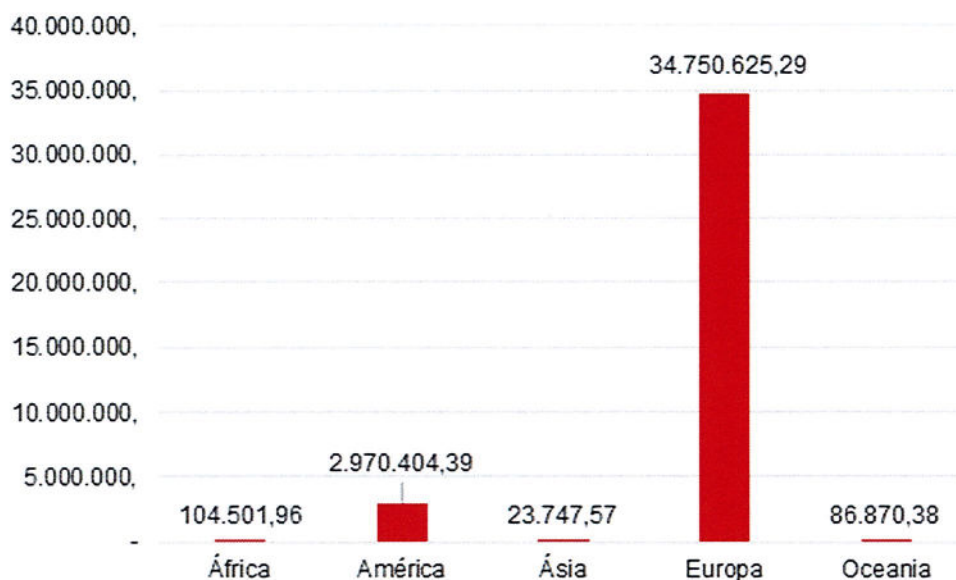
Durante o exercício findo em 31 de Dezembro de 2021, foram atribuídos direitos de autor num total de 40.775.424,54 Euros a entidades nacionais e estrangeiras. O detalhe por áreas é como se segue:

(Valores em Euros)

	Nacional		Estrangeiro	
DEPIM – Artes Cénicas	520.835,16		111.330,44	
DEPIM – Audiovisual	2.839.248,99		28.599,13	
DEPIM – Edição	1.263.669,41		50.406,80	
DEXED - Execução Pública	10.766.273,16		9.797.490,29	
DEDIM - Suportes Físicos	8.481.226,44		5.294.125,46	
DEDIM - Novas Tecnologias	1.045.752,97	24.917.006,13	576.466,29	15.858.418,41
TOTAL				40.775.424,54

Os direitos são pagos aos autores quando estes solicitam o seu pagamento. Após o período de distribuição estar encerrado, a SPA deverá efectuar o pagamento às congéneres e a todos os membros-editores (nacionais e estrangeiros). De acordo com as Regras Profissionais da Confederação Internacional de Sociedades de Autores e Compositores ("CISAC"), em especial os artigos 18A, 18B e 18C, a SPA tem que efectuar os pagamentos às suas congéneres no prazo de trinta dias após o pagamento aos próprios membros (desde que cumpridas as diligências necessárias por parte das congéneres).

Relativamente aos montantes líquidos pagos aos autores nacionais e estrangeiros em 2021, o montante ascendeu a 37.936.149,59 Euros. Analisada a localização geográfica, verifica-se uma concentração na Europa (detalhe por país no Anexo III).



Não existem direitos que não sejam distribuíveis. Em 31 de Dezembro de 2021, o montante devido aos titulares de direitos é de 59.447.787,74 Euros, dos quais 26.004.203,76 Euros foram colocados à disposição dos autores e congéneres e 33.443.583,98 Euros estão pendentes de identificação e distribuição. Os montantes estão pendentes por não se encontrarem ainda no período de distribuição de acordo com as regras e calendário de distribuição da SPA (ver calendário de distribuição no Anexo IV) e/ou por não ter sido entregue a documentação para efectuar a correcta identificação dos titulares de direitos. Apesar de a legislação prever a distribuição dos direitos de autor com antiguidade superior a 3 anos e após desenvolver os esforços de identificação, a Direcção da SPA entende que não estão reunidas as condições de distribuição dado se encontrarem divergências em curso naqueles direitos, pelo que só irão ser distribuídos após o término das mesmas.

Os montantes pendentes de identificação e distribuição por área:

(Valores em Euros)	
DEXED - Execução Pública	17.468.805,96
DEDIM - Suportes Físicos	6.428.975,61
DEDIM - Novas Tecnologias	3.491.626,34
Gestão de Contratos	2.270.188,55
DEPIM – Edição	1.242.550,45
Direitos Inventariados	1.123.208,91
DEPIM – Audiovisual	526.485,25
DEPIM – Artes Cénicas	423.339,64
Direitos Suspensos	383.330,26
DEDIM - Música Erudita	85.073,01
TOTAL	33.443.583,98

7

Relações com outras entidades de Gestão Colectiva

A SPA coopera com outras Entidades de Gestão Colectiva ou Sociedades, de forma a efectuar as cobranças da utilização das obras dos autores por estas representados. Actualmente colabora com vários países dos diversos continentes. A SPA não efectua distribuições directamente para membros de outras entidades de Gestão Colectiva. As comissões de gestão e outras deduções às receitas e dos montantes pagos por/a outras entidades de Gestão Colectiva estão de acordo com os contratos assinados entre as partes.

Durante o ano de 2021 a actividade da área das Relações Internacionais, incorporada no departamento DEJURI, foi mantida essencialmente através dos meios digitais. Foi possível, assim, acompanhar os assuntos prioritários, tais como a transposição da directiva sobre o Mercado Único Digital e outros actos legislativos europeus, como por exemplo o *Digital Service Act* e o *Digital Markets Act*, os contratos de *buy-out*, a implementação de medidas relacionadas com o apoio aos autores e a retoma das actividades culturais, bem como os planos de recuperação na União Europeia.

A SPA assinou um novo contrato com uma Sociedade da Índia, negociou contratos com outras entidades de gestão colectiva, tendo sido assinada uma adenda com uma Sociedade do Brasil e foram elaboradas propostas de novos acordos na área do audiovisual com sociedades da Colômbia, Coreia e Polónia.

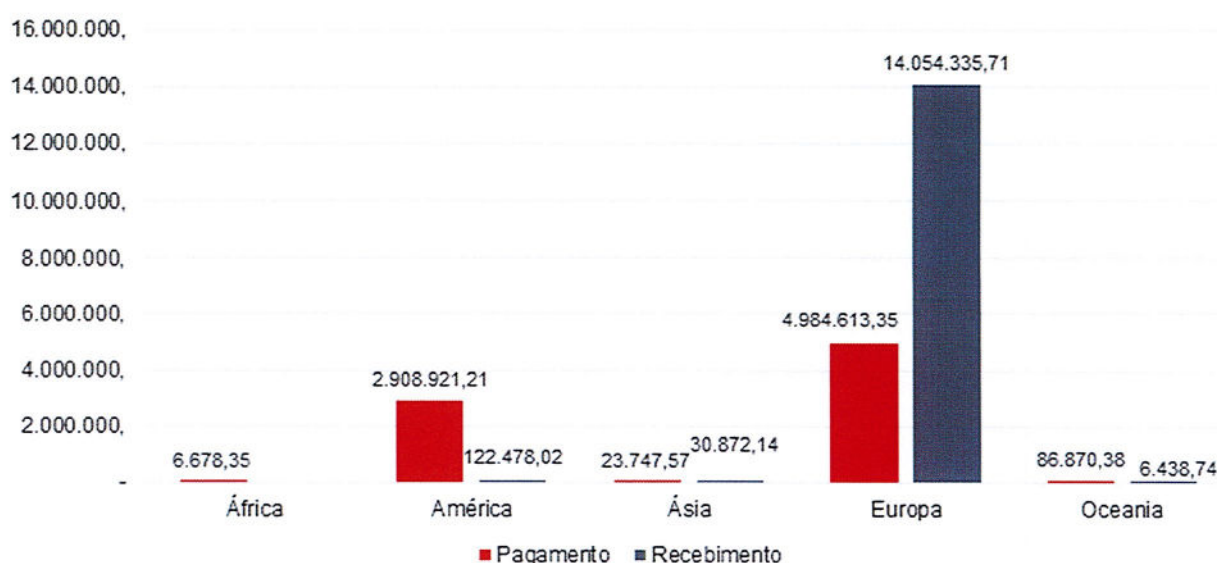
Participou em reuniões de trabalho temáticas com vários organismos, destacando-se a colaboração no projecto do GESAC "Reconstruir a Europa com Cultura", e, à semelhança do ano anterior, manteve a troca de informações/pedidos de esclarecimento com as congéneres quanto ao licenciamento, tarifas, legislação, gestão colectiva, entre outros, assim como a resposta a diversos questionários a respeito da situação autoral em Portugal, em consequência da pandemia.

O DEJURI preparou a participação da SPA nas reuniões com organismos internacionais (GESAC, SAA, CISAC, OMPI) e nos diversos comités e grupos de trabalho.

Foi responsável também pela tradução de documentos e notas informativas relacionadas com a temática do direito de autor e respectiva legislação, contratos de reciprocidade e comunicados institucionais.

Paralelamente, acompanhou diversos eventos - *Webinars*, Conferências, comités, sessões de esclarecimento - e zelou para que fossem salvaguardados todos os compromissos e encargos assumidos pela SPA.

Os montantes líquidos, recebidos e pagos durante o exercício foram os seguintes:



O detalhe por país pode ser verificado no Anexo V do Relatório.

8

Função Social e Cultural

Sendo uma entidade de gestão colectiva a SPA afecta uma percentagem das suas receitas a actividades sociais e de assistência aos seus associados ou cooperadores, a acções de formação dos cooperadores, promoção das suas obras, produtos e incentivo à criação cultural e artística.

Esta reserva é registada no Capital Próprio - Reservas Estatutárias e teve o seguinte movimento:

		(Valores em Euros)
Saldo inicial		1.283.214,88
Reforço		1.907.393,33
Utilização		(2.468.668,48)
Saldo final		721.939,73

Percentagem das Receitas afectas à Reserva no exercício findo em 31 de Dezembro de 2021:

		(Valores em Euros)	(%)
Receitas	46.664.611,49		
Reforço da Reserva	1.907.048,33		4%

O reforço da reserva é efectuado através da cobrança de direitos e de uma percentagem das jóias, como indicado nos estatutos da Cooperativa. A contribuição de cada área através da cobrança de direitos, para o reforço da reserva durante o exercício foi:

		(Valores em Euros)
DEXED - Execução Pública		1.647.227,48
DEPIM – Audiovisual		149.880,42
DEPIM – Edição		68.189,19
DEPIM – Artes Cénicas		33.041,26
DEDIM - Suportes Físicos		8.375,16
DEDIM - Novas Tecnologias		334,82
TOTAL		1.907.048,33

A utilização da reserva durante o exercício foi como se segue:

		(Valores em Euros)
Direitos creditados a cooperadores e cônjuges sobreviventes		2.274.219,56
Despesas com fins culturais - apoios		110.556,43
Despesas com subsídios de emergência		52.989,00
Despesas seguros cooperadores		18.352,14
Despesas com participação de funerais cooperadores		12.551,35
TOTAL		2.468.668,48

A Direcção



Anexo I

Órgãos sociais

Assembleia Geral

Presidente	Rui Vieira Nery
Vice-Presidente	João David Nunes
Secretário	Renato Junior

Direcção

Presidente	José Jorge Letria
Vice-Presidente	Tozé Brito

Efectivos	Suplentes
Audiovisual	
Jorge Paixão da Costa	Margarida Gil
Artes Visuais	
Catarina Amaro	Pedro Calapez
Teatro	
Tiago Torres da Silva	Ana Zanatti
Encenação	
Nuno Carinhas	
Literatura	
José Jorge Letria	António Victorino d'Almeida
Música	
Tozé Brito	Emanuel
Paulo de Carvalho	Amélia Muge
Pedro Campos	<i>Publisher</i> - Rodrigo Dominguez
<i>Publisher</i> - Teresa Gomes	

Conselho Fiscal

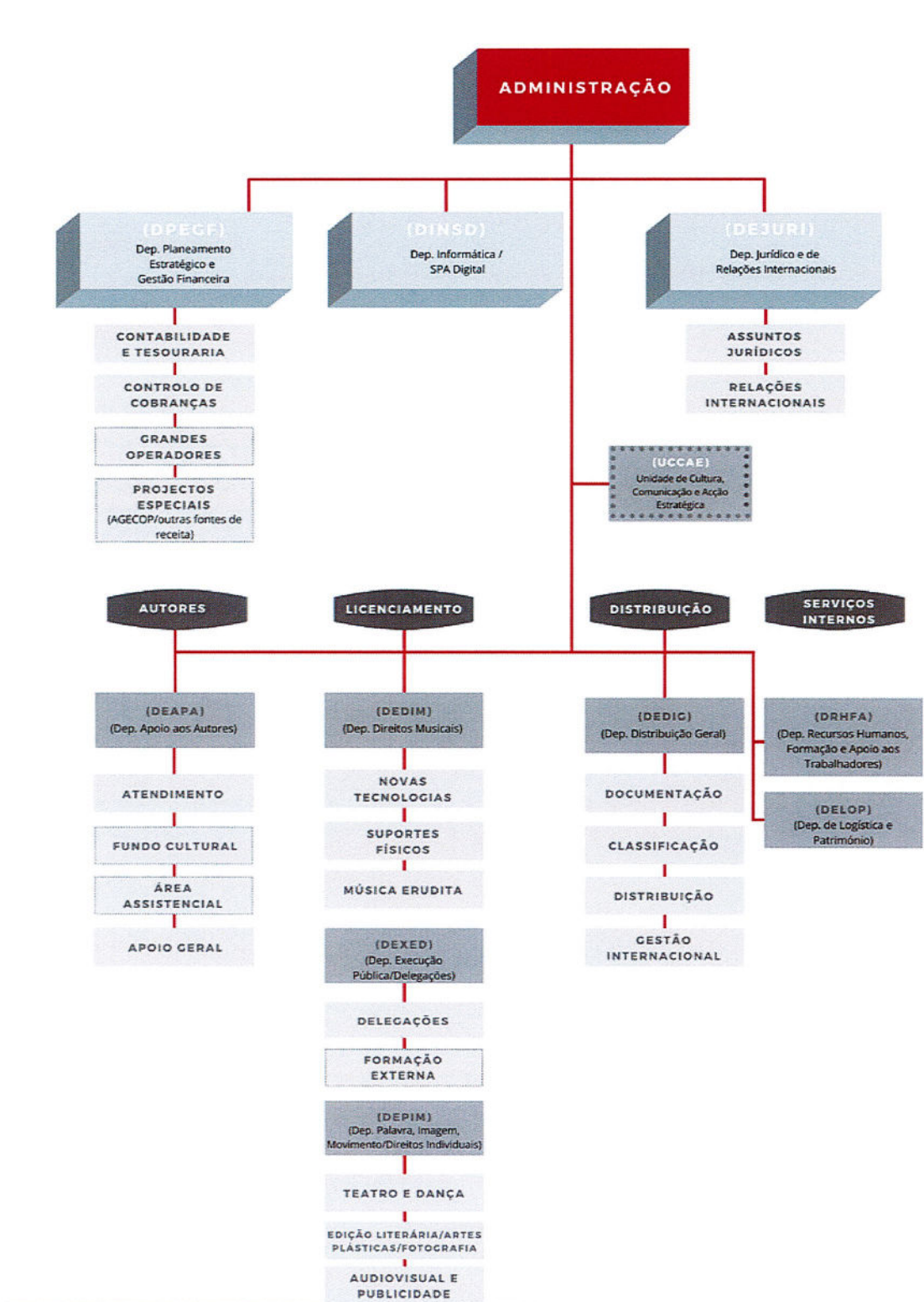
Presidente	Pedro Abrunhosa
------------	-----------------

Efectivos	Suplentes
Pedro Abrunhosa	Vitorino Salomé
António Manuel Ribeiro	Paulo Furtado (Tigerman)
Miguel Ângelo Magalhães	António Casimiro
Deloitte & Associados, SROC S.A.	



Anexo II

Organograma da Cooperativa



Handwritten signatures and initials.

Anexo III

Pagamentos de Direitos de Autor

(Valores em Euros)

África	104.501,96
África do Sul	7.420,44
Angola	82.940,34
Cabo Verde	10.580,59
Guiné-Bissau	655,95
Moçambique	2.904,64
América	2.970.404,39
Argentina	12.857,29
Brasil	461.922,57
Canadá	137.384,22
Chile	3.278,35
Colômbia	479,72
Cuba	549,22
Estados Unidos da América	2.333.908,80
Jamaica	11.004,08
México	9.020,14
Ásia	23.747,57
Hong Kong	307,03
Israel	14.124,84
Japão	8.596,42
Rússia	719,28
Europa	34.750.625,29
Alemanha	187.972,27
Áustria	15.894,92
Bélgica	37.333,54
Bulgária	3.128,31
Croácia	3.876,57
Dinamarca	51.474,54
Eslováquia	2.606,91
Espanha	6.369.321,55
Estónia	3.248,87
Finlândia	2.725,63
França	1.276.704,51
Hungria	3.423,88
Irlanda	24.029,74
Islândia	1.459,52
Itália	81.054,90
Letónia	1.066,15
Lituânia	2.769,38
Luxemburgo	154,82
Noruega	4.841,65
Países Baixos	93.511,29
Polónia	3.575,30
Portugal	23.171.922,55
Reino Unido	3.226.344,19
República Checa	6.521,75
Roménia	968,66
Sérvia	127,95
Suécia	123.252,24
Suíça	51.313,70
Oceania	86.870,38
Austrália	86.870,38
TOTAL PAGAMENTOS	37.936.149,59

Anexo IV

Calendário de Distribuição

Execução Pública												
Descrição	Jan	Fev	Mar	Abr	Mai	Jun	Jul	Ago	Set	Out	Nov	Dez
Música ao Vivo (Ligeira e Erudita) ¹			x			x			x			x
Execução através de meios Mecânicos ²						x						x
Exibição Cinematográfica ²						x						x
Radiodifusão Sonora ²						x						x
Radiodifusão Visual ²						x						x
Representação	x	x	x	x	x	x	x	x	x	x	x	x
Exploração em Linha - Não-Interactivas ³			x			x			x			x
Retransmissão Cabo - Canais Cabo ²						x						x
Comunicação Pública Audiovisual ²						x						x

Reprodução												
Descrição	Jan	Fev	Mar	Abr	Mai	Jun	Jul	Ago	Set	Out	Nov	Dez
Licenciamento contrato IFPI/BIEM ³			x			x			x			x
Licenciamento Centralizado ²						x						x
Licenciamento Obra-a-Obra ³			x			x			x			x
Exploração em Linha - Interactivas ³			x			x			x			x
Videogramas - Obras Preexistentes ³			x			x			x			x
Cópia Privada ²						x						x
Artes Plásticas	x	x	x	x	x	x	x	x	x	x	x	x
Edição Literária	x	x	x	x	x	x	x	x	x	x	x	x
Edição em Papel de Música	x	x	x	x	x	x	x	x	x	x	x	x
Fotografia	x	x	x	x	x	x	x	x	x	x	x	x
Software	x	x	x	x	x	x	x	x	x	x	x	x

¹ Concertos comunicados até ao início do último mês do trimestre.

² Junho: 2º semestre do ano precedente - Dezembro: 1º semestre do ano em curso.

³ Vendas/Utilizações referentes ao trimestre anterior.

Sincronização e Encomenda												
Descrição	Jan	Fev	Mar	Abr	Mai	Jun	Jul	Ago	Set	Out	Nov	Dez
Audiovisual												
Publicidade												
Rádio												
Videogramas - Encomenda												
Publicidade - Encomenda												
Exploração em Linha - Internet - Encomenda												

Remessas do Estrangeiro ⁴												
Descrição	Jan	Fev	Mar	Abr	Mai	Jun	Jul	Ago	Set	Out	Nov	Dez
Execução (Música ao Vivo)						x						x
Rádiodifusão Sonora						x						x
Rádiodifusão Visual						x						x
Filmes (Música)						x						x
Cabo						x						x
Cópia Privada						x						x
Execução através de meios Mecânicos						x						x
Fonomecânicos						x						x
Internet						x						x
Música Digital						x						x
Karaoke						x						x
Toques de Telemóvel (MPRT)						x						x
Artes Plásticas						x						x
Edição Literária						x						x
Edição em Papel de Música						x						x
Fotografia						x						x
Audiovisual						x						x
Representação						x						x

⁴ Junho: Pagamentos recebidos entre Outubro e Março - Dezembro; Pagamentos recebidos entre Abril e Setembro.

Distribuições por Rateio ⁵												
Descrição	Jan	Fev	Mar	Abr	Mai	Jun	Jul	Ago	Set	Out	Nov	Dez
Música Erudita - Falta de Programas												x
Rádio/TV/Concertos: Falta de Identificação de Autor												x
Música Ligeira - Falta de Programas												x
Fonomecânicos - Titulares não Identificados												x
Radio - Publicidade - Anúncios por Identificar												x
TV - Musical - Falta de Programas												x
TV - Publicidade - Anúncios por Identificar												x

Recuperação de Pendentes de Identificação ⁶												
Descrição	Jan	Fev	Mar	Abr	Mai	Jun	Jul	Ago	Set	Out	Nov	Dez
Música ao Vivo			x			x			x			x
Rádiodifusão Sonora			x			x			x			x
Rádiodifusão Visual			x			x			x			x
Fonomecânicos			x			x			x			x
Exploração em Linha			x			x			x			x
Remessas do Estrangeiro			x			x			x			x

⁵ Distribuição de direitos não identificados resultantes de distribuições anteriores e referentes a cobranças efectuadas 3 anos antes.

⁶ Distribuição de direitos identificados após as distribuições originais até ao segundo mês do respectivo trimestre.

Anexo V

Recebimentos e Pagamentos a Outras Entidade de Gestão Colectiva

(Valores em Euros)

	Pagamentos	Recebimentos
África	6.678,35	-
África do Sul	6.678,35	-
América	2.908.921,21	122.478,02
Argentina	12.630,94	-
Brasil	446.057,18	55.464,19
Canadá	137.384,22	6.274,66
Chile	3.278,35	28.982,41
Colômbia	479,72	-
Cuba	549,22	-
Estados Unidos da América	2.288.517,36	28.415,67
Jamaica	11.004,08	-
México	9.020,14	2.704,33
Perú	-	636,76
Ásia	23.747,57	30.872,14
China	-	14.091,72
Hong Kong	307,03	-
Israel	14.124,84	-
Japão	8.596,42	9.342,53
Rússia	719,28	5.689,67
Turquia	-	1.748,22
Europa	4.984.613,35	14.054.335,71
Alemanha	165.111,55	124.202,55
Andorra	-	912,52
Áustria	15.894,92	12.746,71
Bélgica	36.081,94	44.817,77
Bulgária	3.128,31	78,07
Croácia	3.876,57	-
Dinamarca	45.624,13	10.070,24
Eslováquia	2.606,91	2.509,45
Eslovénia	-	724,41
Espanha	379.399,01	112.130,49
Estónia	3.248,87	2.528,09
Finlândia	2.725,63	3.176,36
França	1.248.252,86	366.188,85
Grécia	-	568,31
Hungria	3.423,88	1.273,59
Irlanda	24.029,74	466,48
Islândia	1.459,52	-
Itália	80.653,64	-
Letónia	1.066,15	972,19
Lituânia	2.769,38	2.288,46
Noruega	4.841,65	2.275,14
Países baixos	79.773,32	48.986,16
Polónia	3.575,3	9.971,34
Portugal	-	13.141.249,12
Reino Unido	2.715.379,86	52.493,85
República Checa	6.521,75	1.388,73
Roménia	968,66	8.286,12
Sérvia	127,95	6.586,31
Suécia	123.011,9	13.425,5
Suíça	31.059,95	84.018,9
Oceania	86.870,38	6.438,74
Austrália	86.870,38	6.438,74
TOTAL	8.010.830,86	14.214.124,61